

Heungkuk Morning Refresh

Heungkuk Securities Research Center 2024. 11. 22
☎ 02-739-5938/hkresearch@heungkuksec.co.kr

전일 미국 주식 동향

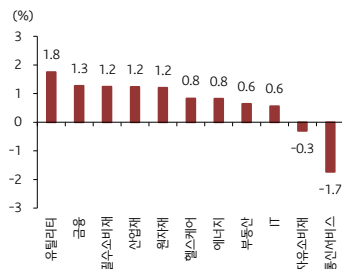
Overview

DOW 43870.35pt (+1.06%) / S&P500 5948.71pt (+0.53%)
나스닥 18972.42pt (+0.03%) / 러셀2000 2364.02pt (+1.66%)

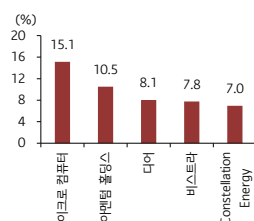
- 미국 증시는 엔비디아 호실적 발표에 반도체 관련주 강세
- 보인 가운데 고용 호조 및 경기 낙관론 강화되며 상승 마감
- 유틸리티(+1.75%) 업종이 수익률 상위
- 통신서비스(-1.73%) 업종이 수익률 하위
- 홈디포(+2.6%), JP모건 체이스(+1.6%) 종목이 수익률 상위

Key Charts

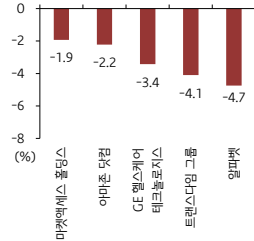
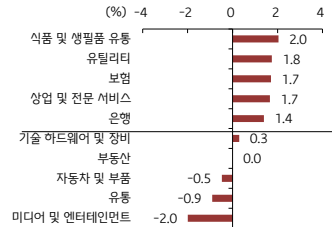
S&P500 섹터별 일간 수익률



S&P500 일간 수익률 상하위



S&P500 세부업종별 일간 수익률 상하위



전일 국내 주식 동향

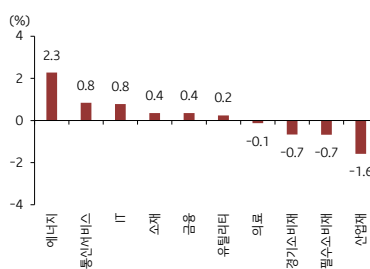
Overview

KOSPI 2480.63pt (-0.07%) / KOSDAQ 680.67pt (-0.33%)

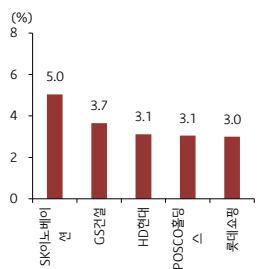
- 국내 증시는 엔비디아 실적 발표 소화하는 가운데
- 업종별 순환매 및 외국인 매도세 지속되며 하락 마감
- 기관이 2,968억원 순매수
- 개인과 외국인이 각각 1,256억원, 2,596억원 순매도
- 에너지(+2.28%) 업종이 수익률 상위
- 상업서비스(-5.18%) 업종이 수익률 하위

Key Charts

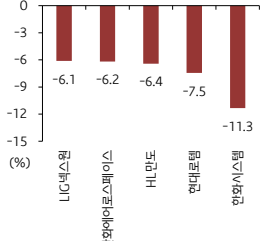
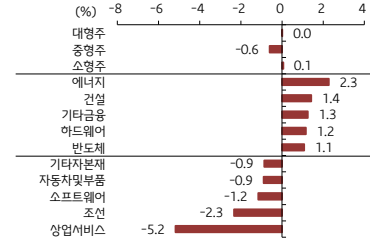
MKF500 섹터별 일간 수익률



KOSPI200 일간 수익률 상하위



국내 업종별 일간 수익률 상하위



주요 종목	증가(USD)	1D(%)	1W(%)	1M(%)	3M(%)	1Y(%)	YTD(%)
애플	228.52	(0.2)	0.1	(3.4)	0.9	19.9	19.1
마이크로소프트	412.87	(0.6)	(3.3)	(1.4)	(2.7)	9.9	10.4
엔비디아	146.67	0.6	(0.1)	2.1	14.1	201.2	196.2
아마존	198.38	(2.2)	(6.2)	4.9	10.1	35.2	30.6
테슬라	339.64	(0.7)	9.1	55.2	52.1	45.0	36.7
홈디포	410.45	2.6	1.2	1.0	11.5	36.2	20.7
알파벳	167.63	(4.7)	(4.5)	2.2	1.2	21.3	20.3
메타	563.09	(0.5)	(2.4)	(2.1)	5.3	65.4	59.6
유나이티드헬스그룹	597.49	(0.5)	0.7	4.6	3.7	11.6	14.8
존슨앤드존슨	155.5	1.6	2.4	(4.5)	(2.9)	5.5	1.5
알라이 빌리	749.92	(0.5)	(4.6)	(17.2)	(21.2)	26.6	29.3
JP모건 체이스	244.76	1.6	1.2	9.8	14.8	63.4	47.3
버크셔 해서웨이	472.06	0.7	0.9	1.7	5.7	30.5	32.4
비자	309.9	0.8	0.5	8.0	15.5	22.8	19.7
마스터카드	515.1	0.5	(1.0)	0.0	10.2	26.3	21.5
뱅크오브아메리카	46.46	0.9	1.2	11.3	20.7	61.2	40.7
월마트	88.39	1.4	4.6	9.4	17.5	73.8	69.8
P&G	172.78	1.1	3.4	1.9	2.1	17.3	20.8
엑손모빌	121.93	1.3	1.1	1.5	7.1	20.2	25.1
쉐브론	161.63	0.2	(0.1)	7.1	11.2	15.6	11.9

주요 종목	증가(KRW)	1D(%)	1W(%)	1M(%)	3M(%)	1Y(%)	YTD(%)
삼성전자	56,400	2.0	13.0	(4.4)	(28.0)	(22.5)	(28.2)
SK하이닉스	168,800	(1.1)	(2.4)	(11.6)	(12.4)	28.6	19.3
LG에너지솔루션	400,500	0.0	(5.1)	2.8	14.4	(9.4)	(6.3)
삼성SDI	264,500	1.9	0.0	(20.9)	(19.5)	(43.9)	(44.0)
LG전자	92,600	(0.4)	3.2	(4.7)	(5.1)	(13.9)	(9.0)
LG화학	294,500	1.0	2.4	(10.9)	(1.2)	(41.6)	(41.0)
POSCO홀딩스	304,000	3.1	(1.9)	(11.5)	(8.0)	(35.6)	(39.1)
포스코퓨처엠	175,100	2.3	(5.5)	(25.0)	(16.4)	(42.3)	(51.2)
삼성물산	121,600	(0.2)	5.0	(10.9)	(16.8)	2.9	(6.1)
삼성바이오로직스	932,000	(0.6)	(2.6)	(14.6)	(1.7)	29.3	22.6
셀트리온	173,700	1.3	4.4	(9.4)	(13.1)	0.8	(13.8)
현대차	215,500	(1.4)	6.9	(9.1)	(14.7)	17.8	5.9
기아	97,600	(0.5)	5.5	2.7	(5.2)	17.4	(2.4)
현대모비스	254,000	(0.4)	(0.6)	4.1	15.5	10.7	7.2
NAVER	189,700	(1.8)	0.6	7.3	21.3	(8.6)	(15.3)
카카오	35,150	(1.0)	7.2	(10.8)	(4.0)	(30.1)	(35.3)
KB금융	97,300	1.8	8.2	4.1	11.6	78.5	79.9
신한지주	55,500	(0.4)	(1.8)	(0.5)	(5.6)	50.6	38.2
하나금융지주	61,600	0.8	3.0	(5.1)	(6.0)	47.4	41.9
SK이노베이션	118,900	5.0	15.8	3.9	14.5	(16.4)	(15.3)

전일 주요 경제 지표

- 미국 신규 실업수당 청구건수 21.3만건 기록, 예상치(22.0만건) 하회
- 미국 10월 경기선행지수 전월대비 -0.4% 하락, 예상치(-0.3%) 하회
- 미국 11월 필라델피아 연은 제조업활동지수 -5.5 기록

전일 FX 동향

- 달러인덱스는 107.1pt에 마감 (전일대비 +0.4pt 상승)
- 원/달러 환율은 1401.7원에 마감 (전일대비 +1.6원 상승)
- 엔/달러 환율은 154.5엔에 마감 (전일대비 -0.9엔 하락)